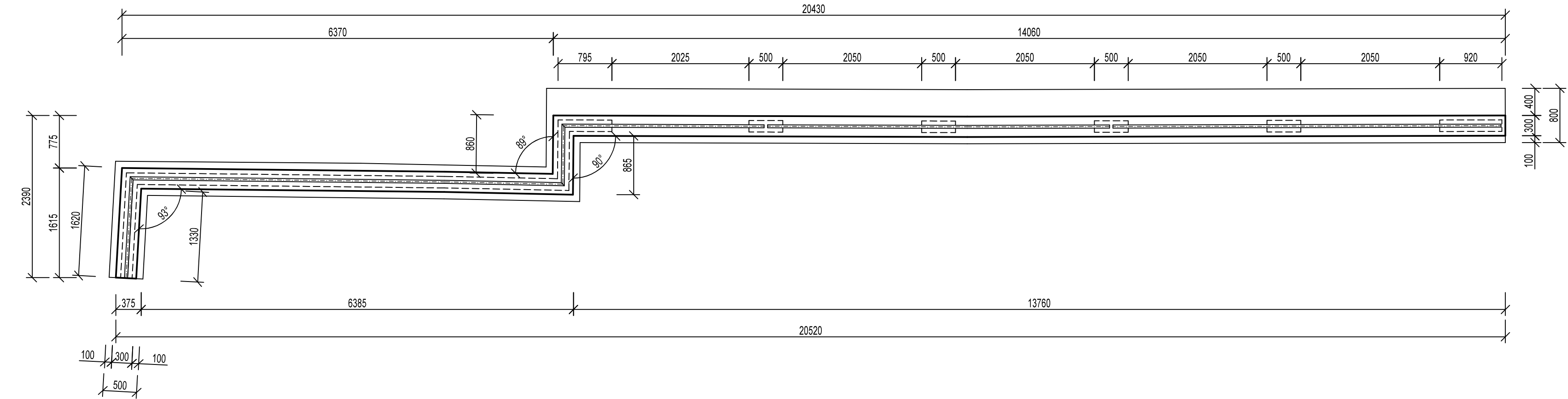
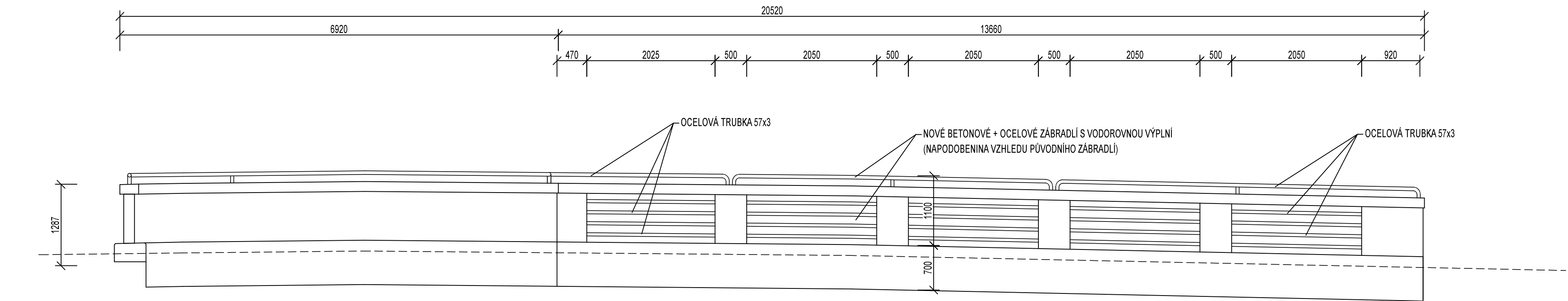


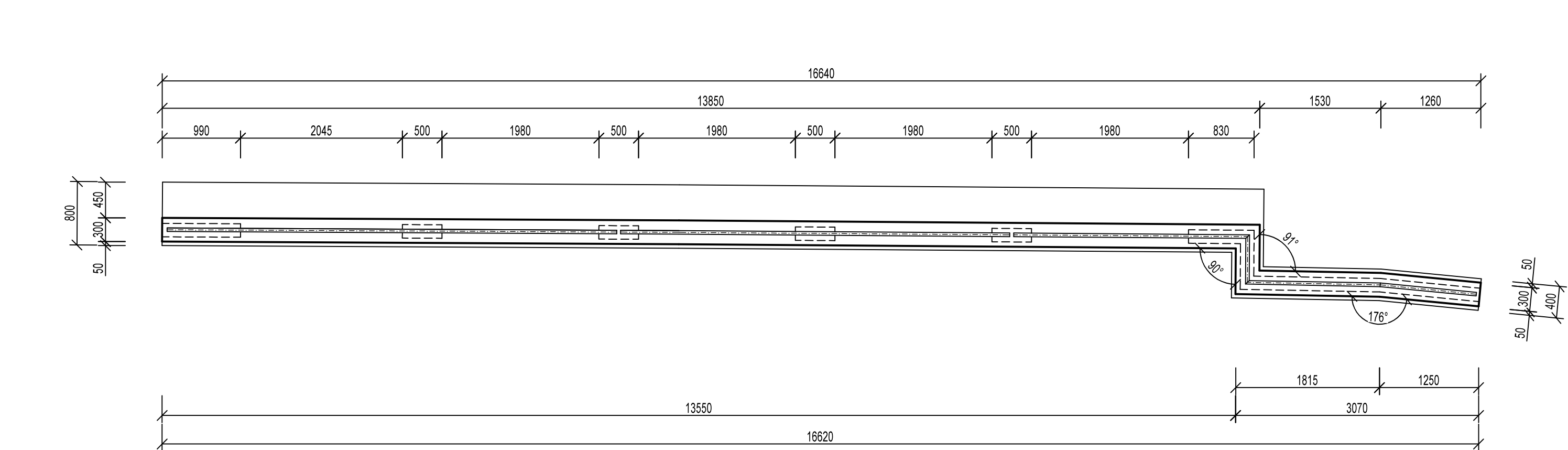
SCHÉMA ZÁBRADLÍ  
PŮDORYSNÝ POHLED NA NÁTOKOVOU STRANU MOSTU



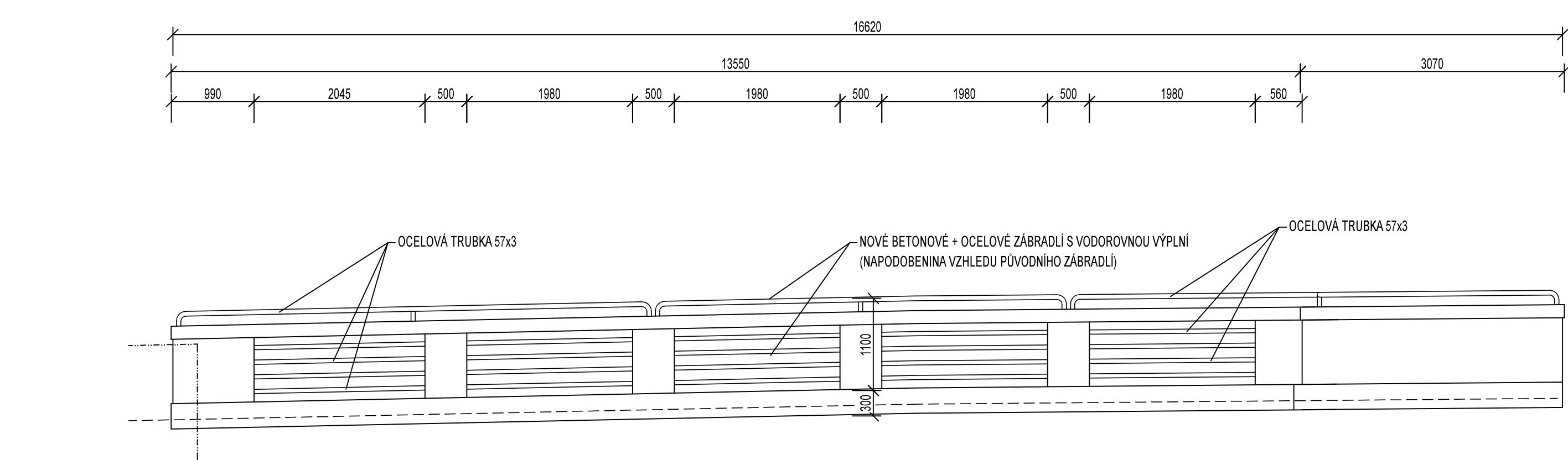
ROZVINUTÝ POHLED NA NÁTOKOVOU STRANU MOSTU



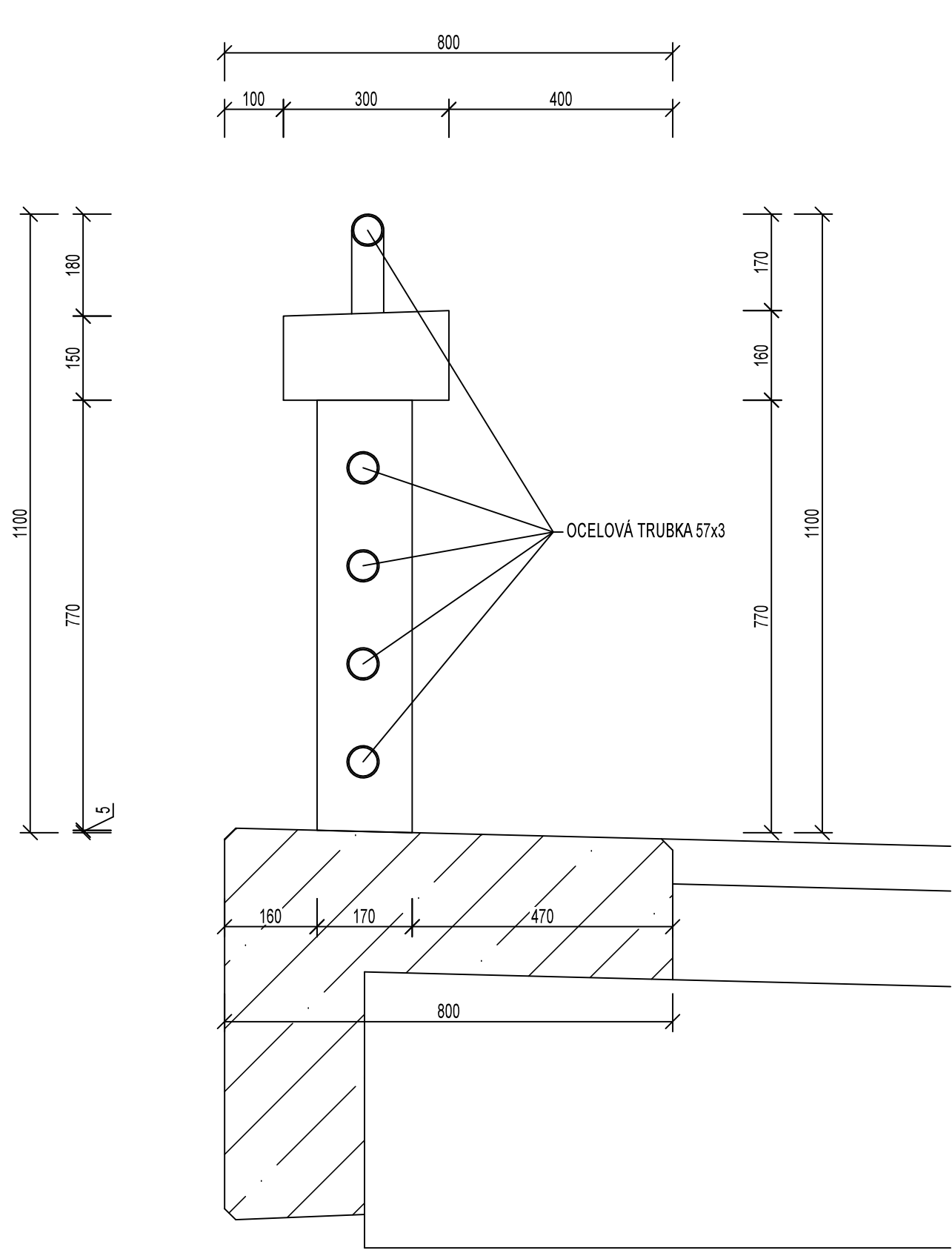
PŮDORYSNÝ POHLED NA VÝTOKOVOU STRANU MOSTU



ROZVINUTÝ POHLED NA VÝTOKOVOU STRANU MOSTU



VZOROVÝ PŘÍČNÝ ŘEZ ZÁBRADLÍ, M 1:10



ORIENTAČNÍ VÝPIS OCELI:

TRUBKA 57x3	DĚLKA 145m	4kg/m´	580,0kg
PROŘEZ + SPOJOVACÍ MATERIÁL	5%	CELKEM	87,0kg
HMOTNOST ZÁBRADLÍ CELKEM			667,0kg

NAVŘZENÉ BETONY:

BETON MUSÍ SPLŇOVAT POŽADAVKY ČSN EN 206+A3	
ŽELEZOBETONOVÉ MONOLITICKÉ SLOUPKY ZÁBRADLÍ	C30/37-XF4-Cl 0,4-Dmax 16-S3
ODSTÍN NÁTERU BETONOVÉ KONSTRUKCE BUDE ZVOLEN VE SPOLUPRÁCI SE ZÁSTUPCI PAMÁTKOVÉ PÉČE	
KATEGORIE NÁVRHOVÉ ŽIVOTNOSTI:	5 (100 let)

KRYTÍ:


MINIMÁLNÍ	Cmin=30mm
NOMINÁLNÍ	Cnom=40mm

POZNÁMKA:

- TATO DOKUMENTACE NEJÍ REALIZAČNÍ A ANI DÍLENSKOU DOKUMENTACÍ, JE NUTNÉ JI DOPRACOVAT S OVĚŘENÍM VÝŠEK A NÁPOJENÍ ZÁBRADLÍ  
- STAVEBNÍ PRÁCE BUDOU PROVEDENY DLE PLATNÝCH PŘEDPISŮ A TECHNICKÝCH NOREM  
- PŘED VÝROBOU OCELOVÝCH KONSTRUKCÍ JE NUTNÉ OVĚŘIT STÁVAJÍCÍ ROZMĚRY STAVBY, ABY NEDOŠLO K NEPŘESNOSTEM MEZI PROJEKTOVOU DOKUMENTACÍ A STAVBOU. ZÁBRADLÍ BUDE PŘÍZPŮSOBENO DLE AKTUÁLNÍHO TVARU ZAKRIVENÍ ŘÍMS A PODELNĚMU SKLONU ŘÍMS A KOMUNIKACE!

OCEL:	S235 J2 (J0)
KOUTOVÉ SVARY:	Amin=3mm
ŠROUBOVÉ SPOJE:	TR 8.8
TRÍDA PROVEDENÍ KONSTRUKCE:	EXC2 DLE EN 1090
TRÍDA AGRESIVITY:	C4 + K8
PROTIKOROZNÍ OCHRANA:	- PŘÍPRAVA POVRCHU OTŘYSKÁNÍM NA Sa3
DLE TKP 19A, 19B	1.VRSTVA - ŽÁROVÝ ZINEK: 80µm 2.VRSTVA - EPOXID ZINKFOSFÁT: 70µm 3.VRSTVA - EPOXID ZINKFOSFÁT: 70µm 4.VRSTVA - ALIFATICKÝ POLYURETAN: 60µm CELKOVÁ TL. 280µm
VRCHNÍ ODSŤÍN ZÁBRADLÍ:	

Most ev.č. NB - 11

KONTROLOVAL: VYPRACOVAL: HIP:				
Ing. DAVID MAREČEK, Ph.D. RADIM OLIVA Ing. DAVID MAREČEK, Ph.D.				
ZÁDAVATEL: Město Nymburk, Náměstí Přemyslovců 163, 288 02 Nymburk				
MÍSTO STAVBY: p.p.č. 60/1, 77/1, 194/18, 195/1, 1598/1, 1598/2, 1728/3, katastrální území Nymburk				
NÁZEV AKCE			FORMAT	8xA4
Oprava mostu NB-11 přes Malé Valy, ul. Tyršova, Nymburk			DATUM	08/2025
			ÚČEL	PDPS
			Č. ZAKÁZKY	ST-2024-NB11+15
			NÁZEV PŘÍLOHY	
SCHÉMA ZÁBRADLÍ			Č. PARE	Č. VÝKRESU
				D.1.2-14